



**11 Pièces**

**500 m<sup>2</sup>**

**Réf. ISL/PA/10392/V**

**1 400 000 €**

**St Avertin**

Maison à vendre (37550)

**résidences  
immobilier**



# résidences immobilier

RARE! Grande et luxueuse propriété de 500m<sup>2</sup> environ sur un terrain de 3346m<sup>2</sup>. Vue imprenable dominant toute la vallée du Cher au cœur d'un parc paysagé autour de bassins. Maison d'exception et spacieuse sur 3 niveaux desservis par un ascenseur! 11 Pièces dont une véranda de 110m<sup>2</sup>. Grand garage de 70m<sup>2</sup> pour 3 voitures. Cette propriété est à 7 minutes de la gare TGV (55 minutes de Paris) et à 10 / 12 minutes du centre de Tours.

Rare on the market. This luxurious near 500 sqm property set in 3346 sqm of grounds commands an open view of the Cher Valley. On three floors benefiting from lift access, it comprises 11 rooms including a magnificent 110 sqm conservatory. With a 70 sqm three-car garage A superb property 7 minutes from the TGV station accessing the capital in 55 minutes, and about 10 to 12 minutes from the centre of historic Tours.

## **DISTRICT ILE SAINT LOUIS**

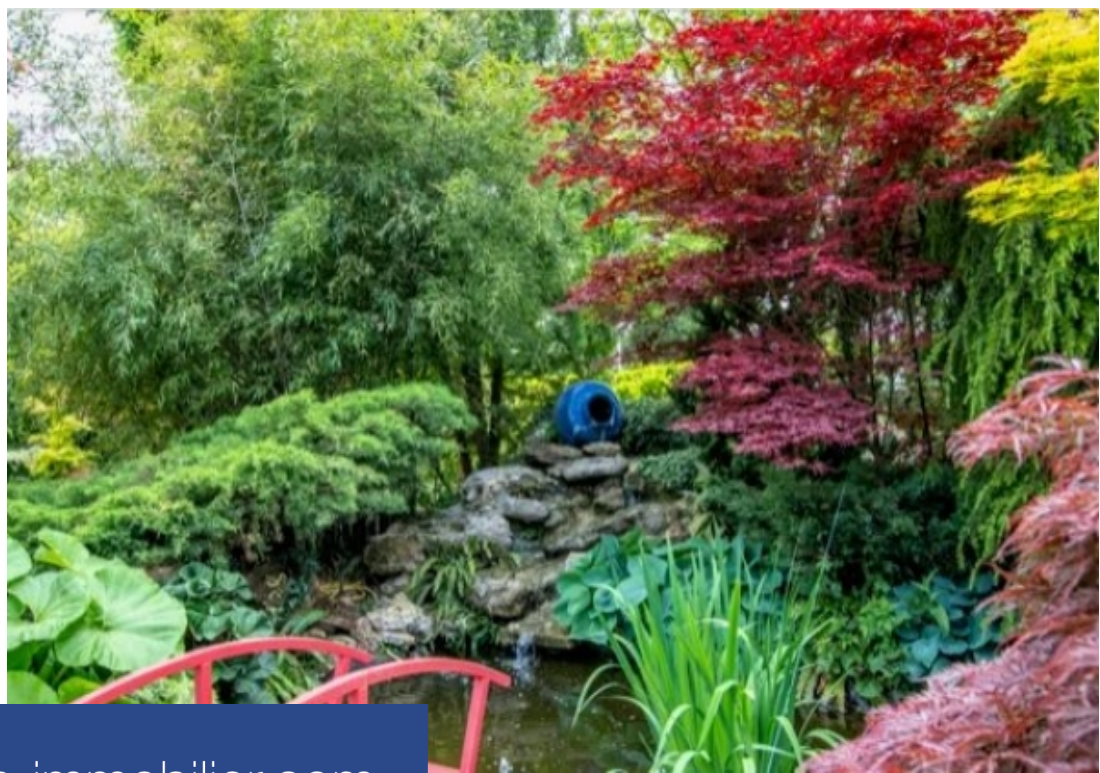
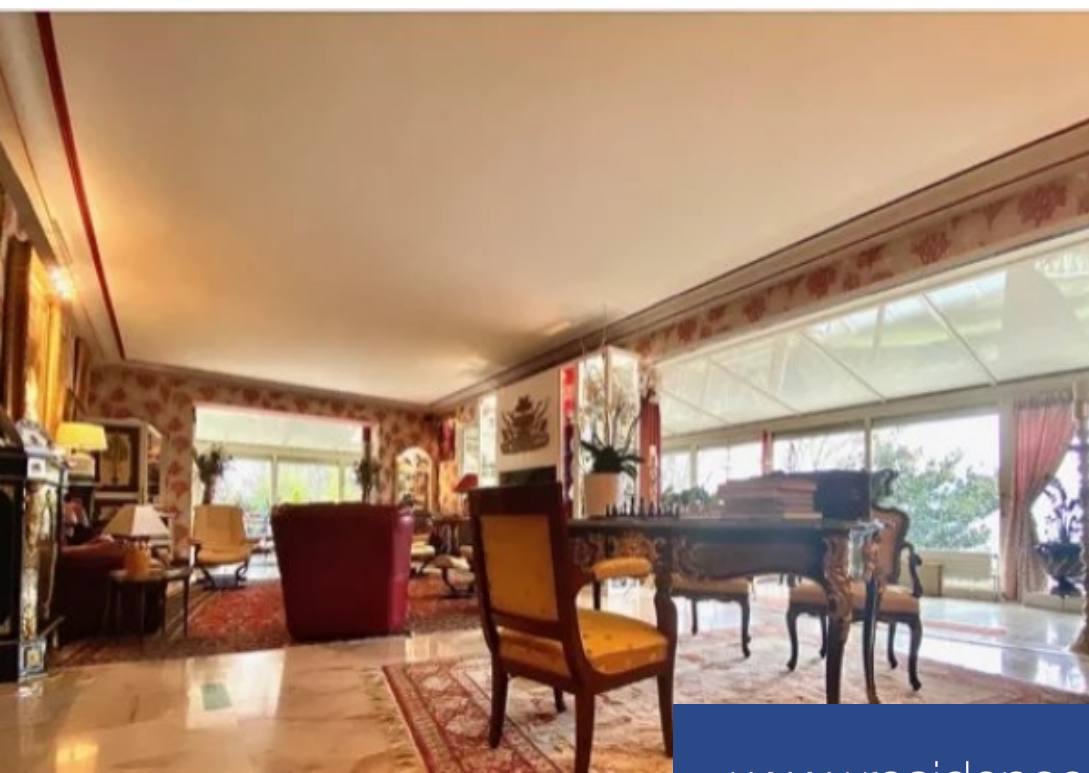
31 RUE DES DEUX PONTS - 75004 PARIS 4EME

[Contacter l'agence](#)

[Voir tous les biens de cette agence](#)







[www.residences-immobilier.com](http://www.residences-immobilier.com)

