

12 Pièces

Réf. 2774491

Prix NC

St-Paul-de-Vence

Maison à vendre (06570)

**résidences
immobilier**

résidences immobilier

A une volée de feuilles du village de Saint-Paul-de-Vence, ce paysage à vivre de plus de 2,5 hectares a été sculpté par une artiste et décoratrice de talent. Là, au coeur d'une oliveraie, d'un merveilleux jardin dessiné en restanques et des murs en pierres d'une ancienne bergerie, la créatrice a fait surgir une architecture minimaliste d'une pure blancheur. Car cette artiste aime le blanc passionnément, tout comme la simplicité des lignes et sublimer le passé par le contemporain. Bienvenue dans l'univers poétique de cette âme sensible qui a fait de la lumière et de la quiétude ses complices. ...

A whirl of leaves from the village of Saint-Paul-de-Vence, this landscape for living of over 2,5 ha has been sculpted by an famous artist, decorator. Here, in the midst of an olive-grove, a wonderful garden laid out on the terraced embankments with stone walls of an old "bergerie" (sheepfarm), the designer has conjured up minimalist architecture in impeccable white. Because this artist has a passion for white, and also for simple lines, and sublimating the past with a contemporary vision. Welcome to the poetic world of a sensitive soul who has made light and peacefulness her accomplices. ...

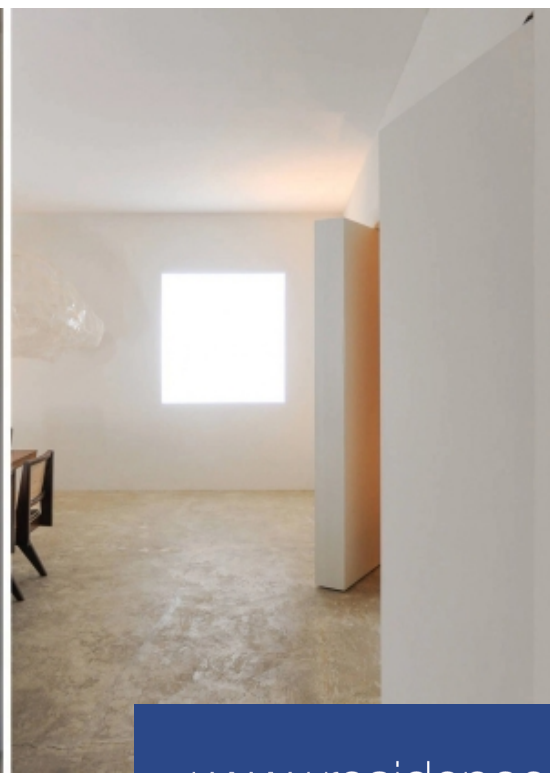
L'EXPLOREUR

2 B rue Auffan - 83000 TOULON

[Contacter l'agence](#)

[Voir tous les biens de cette agence](#)





www.residences-immobilier.com

