



**2 Pièces**

**30 m<sup>2</sup>**

**Réf. 85525045**

**335 000 €**

**St-Raphaël**

Maison à vendre (83700)

**résidences  
immobilier**

# résidences immobilier

Située dans une petite copropriété avec piscine et un accès direct à la mer, cette charmante petite tour de trois niveaux, d'environ 30 m<sup>2</sup>, offre un cadre idyllique. Elle se compose de : • Rez-de-chaussée : une cuisine aménagée, • 1er étage : un palier et une salle d'eau, • 2e étage : une chambre lumineuse. Un parking extérieur complète les prestations de ce bien unique. Parfait pied-à-terre ou investissement locatif dans un cadre privilégié en bord de mer.

Situated in a small condominium with a swimming pool and direct access to the sea, this charming little three-storey tower of around 30 m<sup>2</sup> offers an idyllic setting. It comprises :- Ground floor: fitted kitchen, - 1st floor: landing and shower room, - 2nd floor: a bright bedroom. Off-street parking completes the features of this unique property. A perfect pied-à-terre or rental investment in a privileged seaside setting.

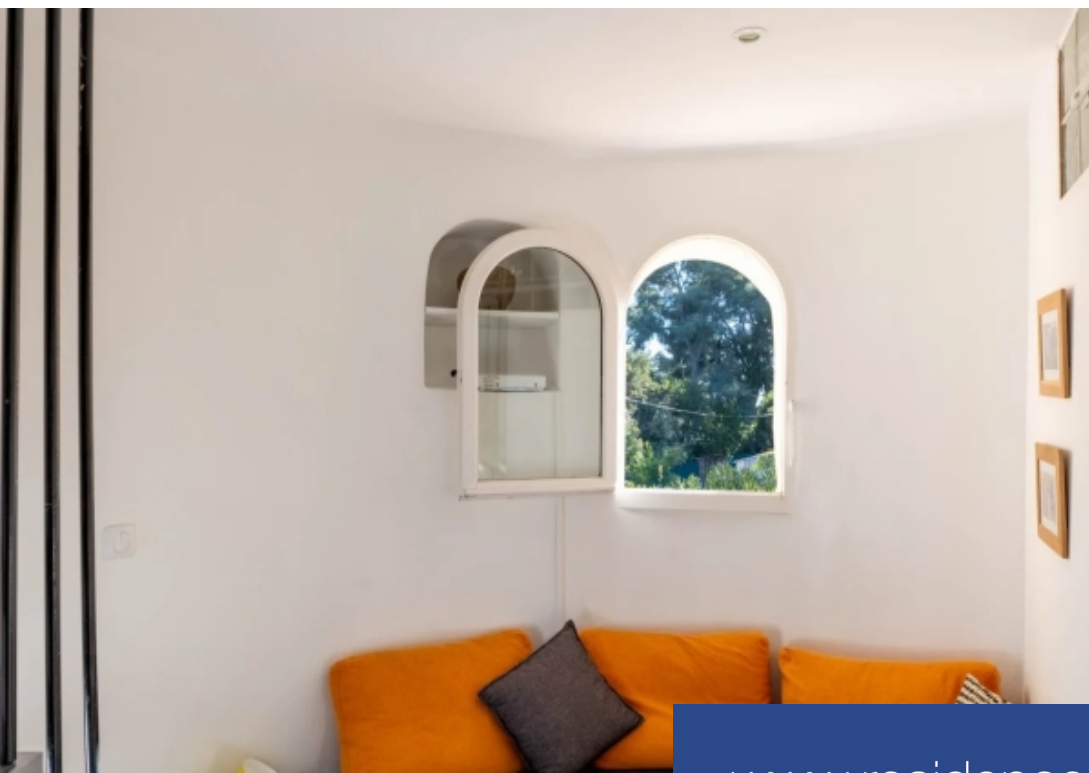
## L'EXPLOREUR

2 B rue Auffan - 83000 TOULON

[Contactez l'agence](#)

[Voir tous les biens de cette agence](#)





[www.residences-immobilier.com](http://www.residences-immobilier.com)

