



EMILE GARCIN
PROPRIÉTÉS

8 Pièces

266 m²

Réf. SRM-7882-PHB

Prix NC

St-Rémy-de-Provence

Maison à vendre (13210)

**résidences
immobilier**

résidences immobilier

Au calme, dans un environnement champêtre, cette propriété entièrement et soigneusement restaurée a su préserver le charme des mas anciens aux pierres et poutres apparentes et dalles anciennes, tout en y apportant confort et modernité, deux atouts qui conjuguent harmonieusement cette élégante propriété. En rez de jardin, une cuisine lumineuse ouverte sur une salle à manger communique avec une pièce aux larges baies vitrées s'ouvrant sur un grand espace extérieur de détente, pouvant également faire office de cuisine d'été sous auvent. Un vaste salon inondé de lumière naturelle grâce aux grandes ouvertures s'ouvre sur une terrasse agrémentée d'une fontaine en pierre. 5 chambres en suite dont une en rez de jardin ayant un accès à la terrasse. Le terrain de plus de 6 300 m² comprend un beau jardin paysager avec un puits provençal devant le mas, une petite allée centrale plantée de cyprès et lavandes menant vers un boulodrome et une piscine avec poolhouse et local technique. Un espace parking extérieur complète l'ensemble.

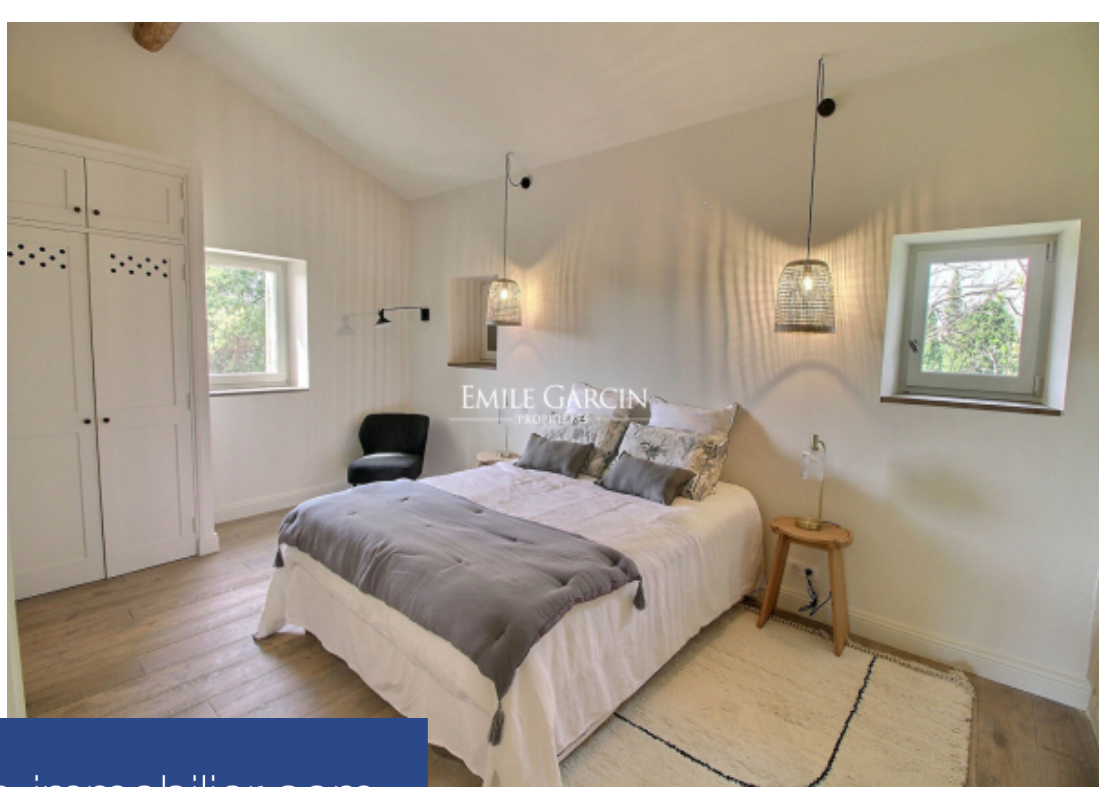
EMILE GARCIN ALPILLES & AVIGNON

8 boulevard Mirabeau - 13210 ST-RÉMY-DE-PROVENCE

[Contacter l'agence](#)

[Voir tous les biens de cette agence](#)





www.residences-immobilier.com

