



CHRISTIE'S  
INTERNATIONAL REAL ESTATE

**28 Pièces**

**1600 m<sup>2</sup>**

**Réf. MZISR1351**

**11 300 000 €**

**St-Rémy-de-Provence**

Maison à vendre (13210)

**résidences  
immobilier**

# résidences immobilier

Niché au cœur d'un domaine de près de 5 hectares, cet ancien moulin avec pressoir datant des XV<sup>ème</sup>, XVII<sup>ème</sup> et XVIII<sup>ème</sup> siècles offre près de 1100 m<sup>2</sup> de surface habitable. Entièrement restaurée, avec de nombreuses pièces de réception prestigieuses et de spacieuses chambres en suite, cette propriété réunit le confort moderne et le charme historique. Une maison de gardiens et 2 appartements parfaitement indépendants ajoutent une touche de praticité à ce bien d'exception. Les espaces extérieurs sont tout aussi majestueux : un hammam pour des moments de détente, un court de tennis pour les amateurs de ...

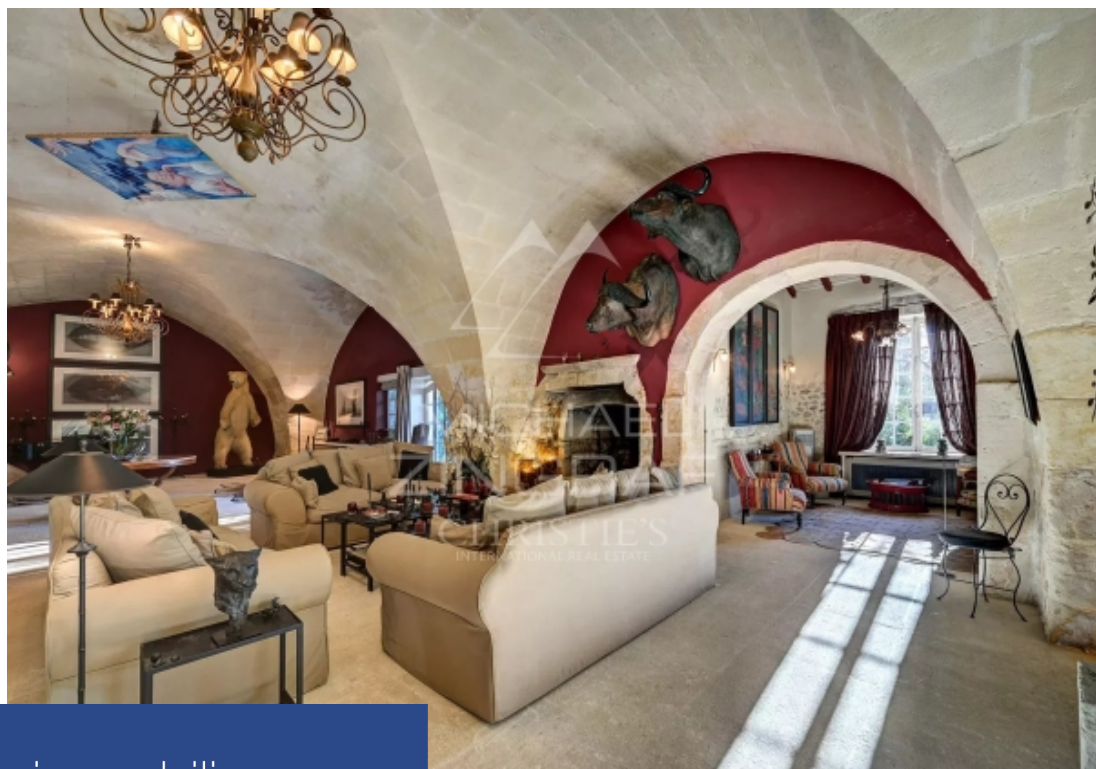
Nestling in the heart of an estate of almost 5 hectares, this former mill and wine press dating from the 15th, 17th and 18th centuries offers almost 1,100 m<sup>2</sup> of living space. Fully restored, with numerous prestigious reception rooms and spacious en suite bedrooms, this property combines modern comfort with historic charm. A caretaker's cottage and 2 fully independent flats add a touch of practicality to this exceptional property. The outdoor areas are just as majestic: a hammam for moments of relaxation, a tennis court for sports enthusiasts, and a large heated swimming pool inviting you to take ...

**MICHAËL ZINGRAF CHRISTIES INTERNATIONAL REAL ESTATE SA**

26 boulevard Mirabeau - 13210 ST-RÉMY-DE-PROVENCE

[Contacter l'agence](#)





[www.residences-immobilier.com](http://www.residences-immobilier.com)

