

Agence du Panorama

9 Pièces

240 m²

Réf. V10002731

1 155 000 €

Spéracèdes

Maison à vendre (06530)

**résidences
immobilier**

résidences immobilier

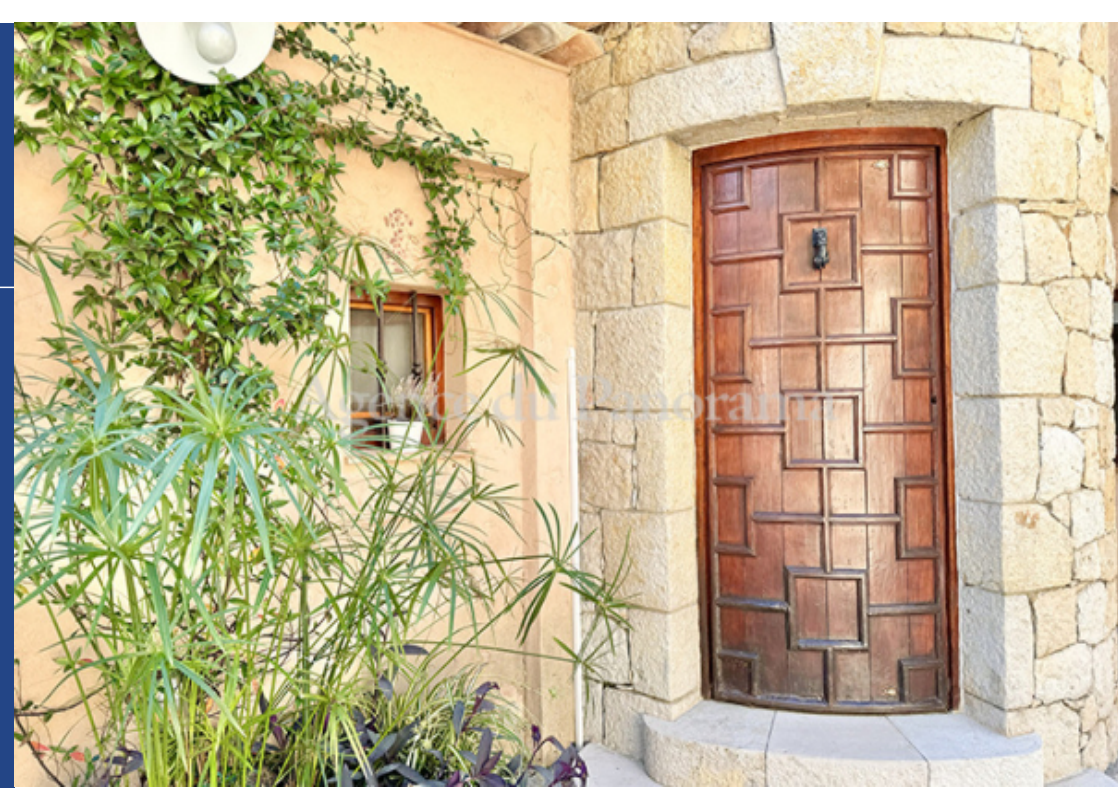
Exclusivite : idéalement positionné à proximité immédiate du coeur historique du village de speracedes, splendide propriété en partie pierre, bâtie dans les règles de l'art, et présentant des prestations de grand confort. La bâtisse est dans un remarquable état de présentation, s'articule autour de 9 pièces principales (240.97 m2 habitable), dont 2 appartements indépendants de 2 pièces chacun, offrant ainsi de multiples perspectives. La propriété se complète par un magnifique espace piscine et plusieurs terrasses en version panoramique. Nombreuses annexes (parking, caves, remise et lingerie).
...

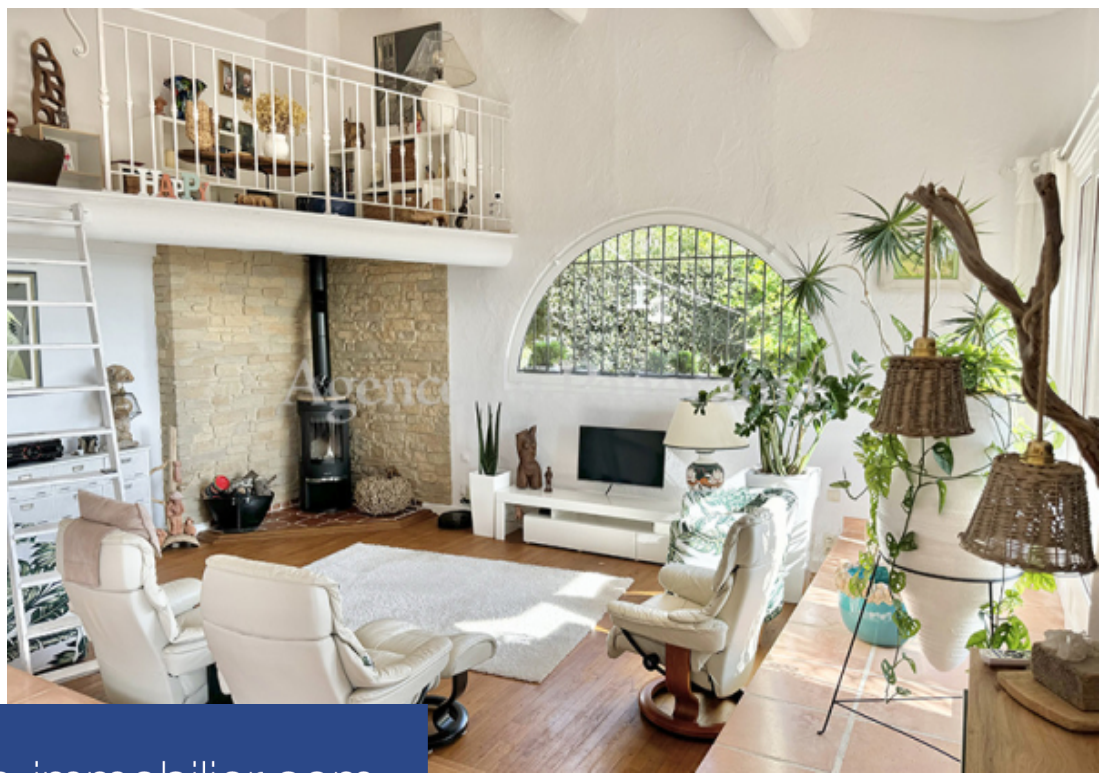
Exclusive: ideally located in the immediate vicinity of the historic heart of the village of speracedes, splendid property partly in stone, built according to the rules of the art, and offering high comfort services. The building is in a remarkable state of presentation, is structured around 9 main rooms (240.97 m2 of living space), including 2 independent apartments of 2 rooms each, thus offering multiple perspectives. The property is completed by a magnificent swimming pool area and several terraces in panoramic version. Numerous annexes (parking, cellars, storage room and laundry room). ...

LES AGENCES DU PANORAMA

4 RUE DE L'HORLOGE - 06530 CABRIS

[Contacter l'agence](#)





www.residences-immobilier.com

