

© 2021 Google



vinea TRANSACTION

8 Pièces

320 m²

Réf. 2244CDR

2 500 000 €

Vaucluse

Maison à vendre (25380)

**résidences
immobilier**

résidences immobilier

Niché au cœur de ce village touristique emblématique, ce complexe offre une expérience de qualité au milieu des vignobles. Récemment rénové, il bénéficie d'un emplacement stratégique avec vue sur le château papal et les majestueuses Alpilles en toile de fond. Espace de réception, cave de vinification et d'élevage, espaces de stockage et deux appartements entièrement rénovés avec terrasse. Une occasion unique de posséder un véritable joyau oenotouristique à Châteauneuf-du-Pape !

Nestling in the heart of this iconic tourist village, this complex offers a quality experience surrounded by vineyards. Recently renovated, it boasts a strategic location overlooking the papal castle and the majestic Alpilles mountains in the background. Reception area, wine-making and ageing cellar, storage areas and two fully renovated flats with terraces. A unique opportunity to own a true wine tourism gem in Châteauneuf-du-Pape!

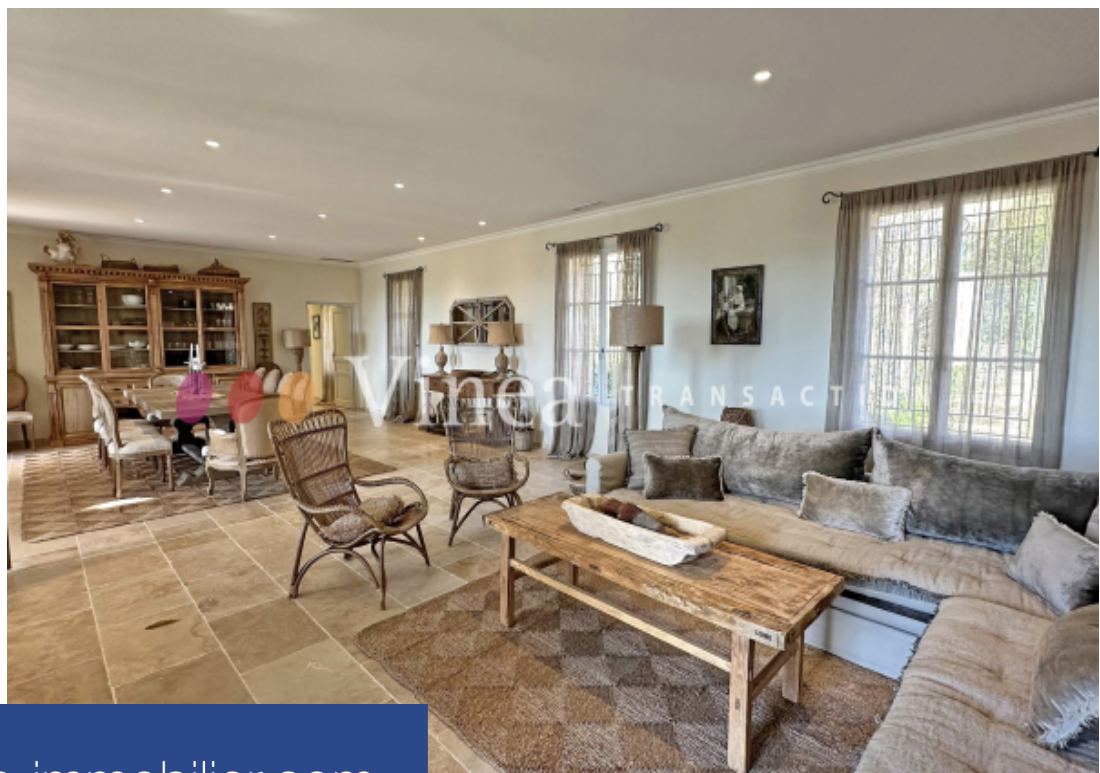
VINEA TRANSACTION

Le Cristal, - 34000 MONTPELLIER

[Contacter l'agence](#)

[Voir tous les biens de cette agence](#)





www.residences-immobilier.com

