

A photograph of a modern stone house with a large, leafy tree in the foreground. The house has a stone facade and large windows. The scene is set in a garden with various plants and a clear blue sky.

EMILE GARCIN
PROPRIETES

5 Pièces

140 m²

Réf. VTX-6526-LB

1 100 000 €

Venasque

Maison à vendre (84210)

**résidences
immobilier**

résidences immobilier

Maison contemporaine de plain-pied bâtie en pierre ponce d'environ 140 m² offrant une entrée, un cellier, un wc, une cuisine, un salon séjour et trois chambres avec salles d'eau/bain et wc. Chauffage au sol. Terrain piscinable et possibilité de construire une dépendance. A quelques minutes à pied du village, elle fait face au Mont Ventoux, aux Dentelles de Montmirail et aux Gorges de la Nesque et domine vignes, garrigues et cerisiers. Deux petits cabanons, un petit bassin, une cave complètent l'ensemble. Venasque classé l'un des plus beaux villages de France. A 45 mn d'Avignon TGV et 10 mn de Pernes les Fontaines

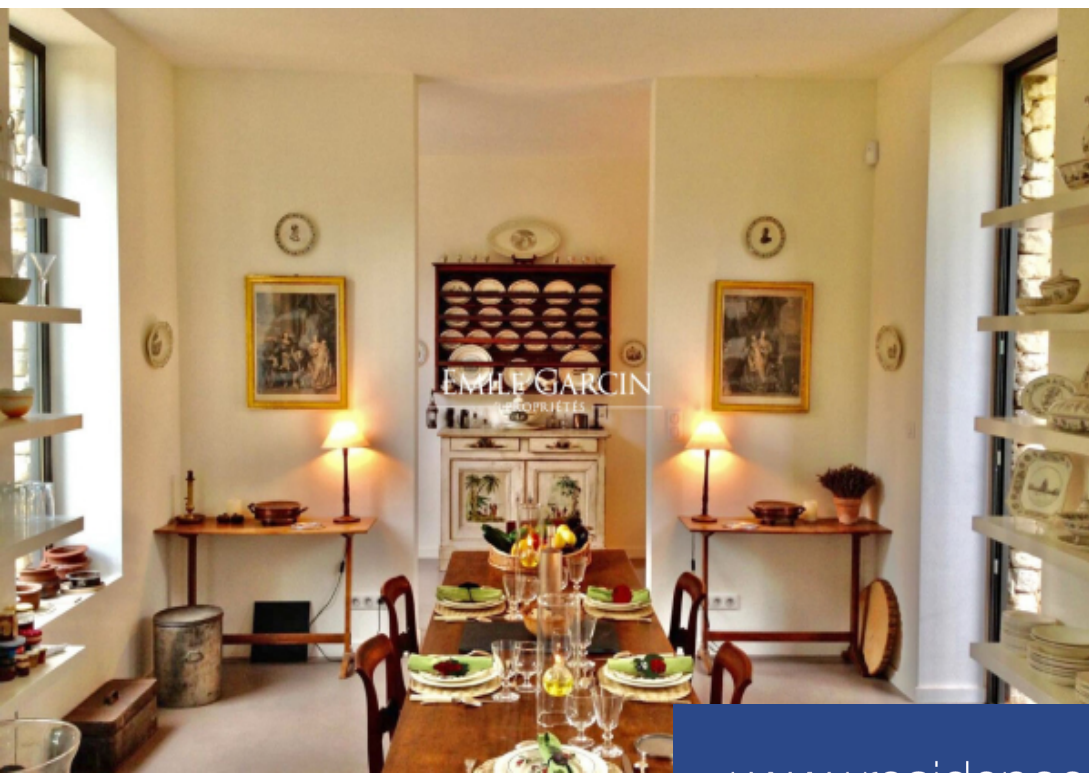
EMILE GARCIN

79 RUE KLEBERT GUENDON - 84560 MÉNERBES

[Contacter l'agence](#)

[Voir tous les biens de cette agence](#)





www.residences-immobilier.com

