



8 Pièces

Réf. 84426025

2 550 000 €

Versailles

Maison à vendre (78000)

Daniel FEAU

**résidences
immobilier**

résidences immobilier

Il s'agit d'une maison d'architecte récente (2021) construite sur une parcelle de 550 m² située dans le quartier des Prés à Versailles. Cachée derrière une superbe grille, la maison d'une surface totale de 273 m² répartis sur trois niveaux habitables plus un grand sous-sol. Elle comprend au rez-de-chaussée une entrée avec toilettes d'invités, une cuisine meublée et équipée, une grande réception - avec cheminée - donnant de plain-pied sur la terrasse extérieure. Au 1er étage, nous trouvons trois chambres d'enfants, une salle de bains, une grande pièce de jeux traversante (possibilité de deux chambres), une salle de douche (avec branchement pour lave-linge), des toilettes. Le 2ème étage, entièrement dédié à l'espace parental (70 m²) comprend une grande chambre, un dressing pour Monsieur avec coin bureau, un dressing pour Madame, une salle de douche avec toilettes, deux balcons filants de chaque côté de la maison. Un sous-sol total avec une family-room, une chaufferie/buanderie (chaudière à condensation au gaz de ville) un atelier, une pièce de rangement avec accès vers le jardin, un cellier, une cave à vin. En extérieur, un jardin arboré sur l'arrière de la maison et la possibilité de ...

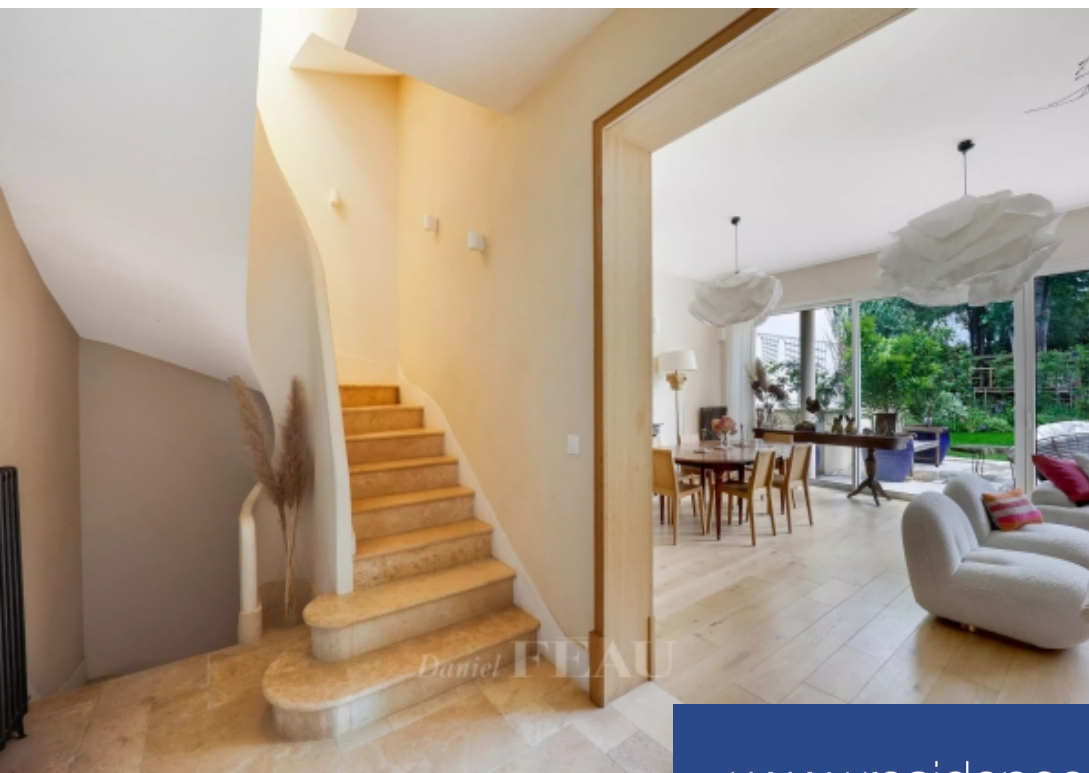
DANIEL FEAU VERSAILLES

12 Rue Hoche - 78000 VERSAILLES

[Contacter l'agence](#)

[Voir tous les biens de cette agence](#)





www.residences-immobilier.com

