



7 Pièces

200 m²

Réf. 241389

335 000 €

Villeneuve sur Yonne

Maison à vendre (89500)

**résidences
immobilier**

résidences immobilier

89 - Villeneuve sur Yonne A 1h30 de Paris en voiture, maison bourgeoise familiale de centre ville située à 15 km de Sens. Cette maison de 200 m² comprend au rez-de-chaussée : une entrée, une cuisine aménagée et équipée en prolongement d'une véranda, une salle à manger/salon avec cheminées, une chambre, une salle d'eau, une buanderie, un wc indépendant. Au 1er étage : trois chambres, un dressing, une salle de bains et un wc indépendant. Au 2ème étage : une pièce de 45 m² pouvant servir de chambre, salle de jeux. .Egalement, une cave, un atelier donnant sur le jardin, une buanderie avec évier, un garage avec porte automatique. Jardin clos de 400 m² environ avec un chalet de rangement. Jolis ornements d'époques : parquets, tommettes anciennes, cheminées et moulures. Une maison de famille parfaite, proche de toutes commodités !- Montant estimé des dépenses annuelles d'énergie pour un usage standard : Entre 3160 Euros et 4320 Euros par an. Prix moyens des énergies indexés au 1er janvier 2021 (abonnement compris)

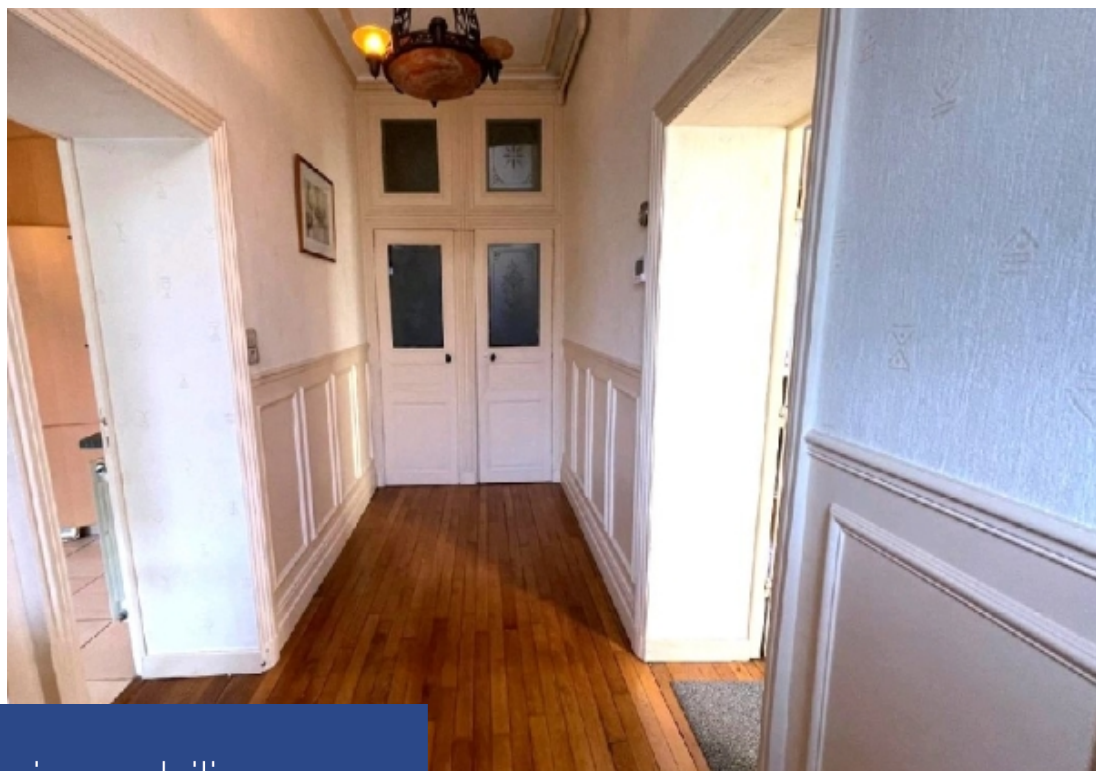
CHRISTINE ARNOUX IMMOBILIER

7 RUE CHARLOT - 75003 PARIS 3EME

[Contacter l'agence](#)

[Voir tous les biens de cette agence](#)





www.residences-immobilier.com

