



**7 Pièces**

**265 m<sup>2</sup>**

**Réf. 8956L**

**25 000 €**

**Ramatuelle**

Maison à louer (83350)

**résidences  
immobilier**



# résidences immobilier

Dans le quartier de l'Oumède à Ramatuelle, une belle propriété récente aux prestations modernes. La villa développe une superficie habitable de 265 m<sup>2</sup>, comprenant notamment une belle pièce de vie et 5 suites. S'ajoutent un garage double et une cuisine d'été. Ouverte sur l'extérieur et facile à vivre, la villa offre un cadre de vie des plus agréables entre le village de Ramatuelle et les plages de Pampelonne. Le tout sur un terrain de 2200 m<sup>2</sup>, agrémenté d'une piscine chauffée et d'un terrain de pétanque. Système d'alarme, climatisation réversible. Numéro d'agrément : 83101000270AG

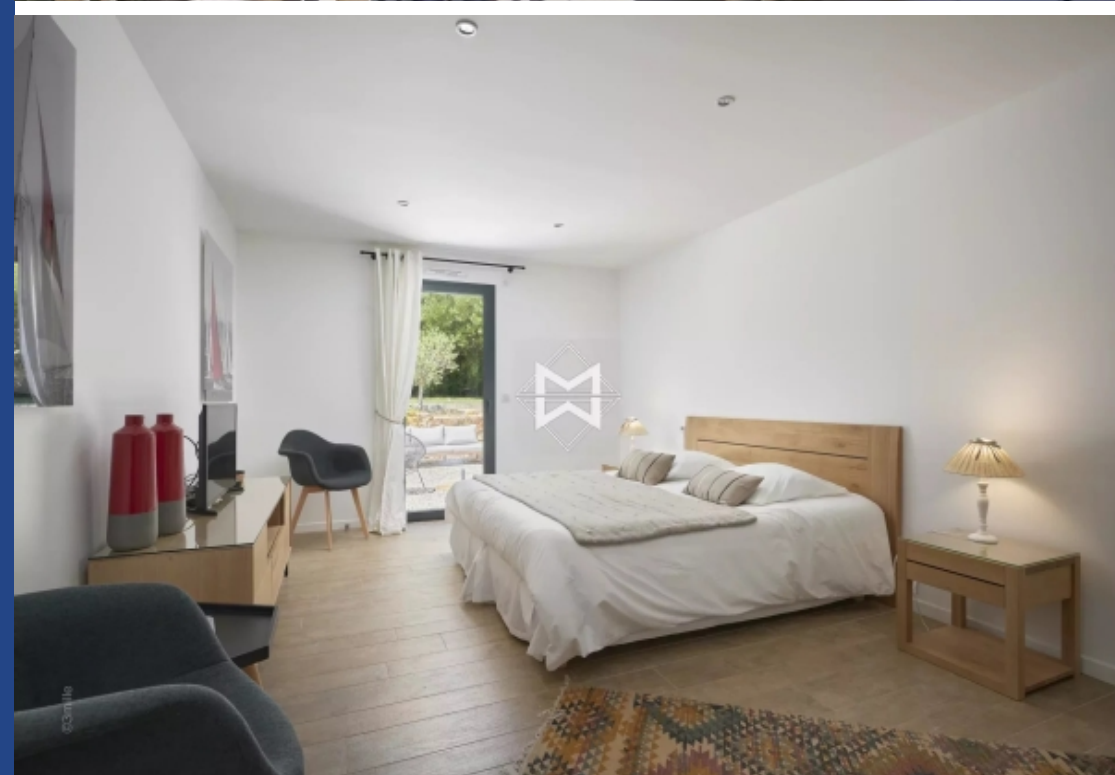
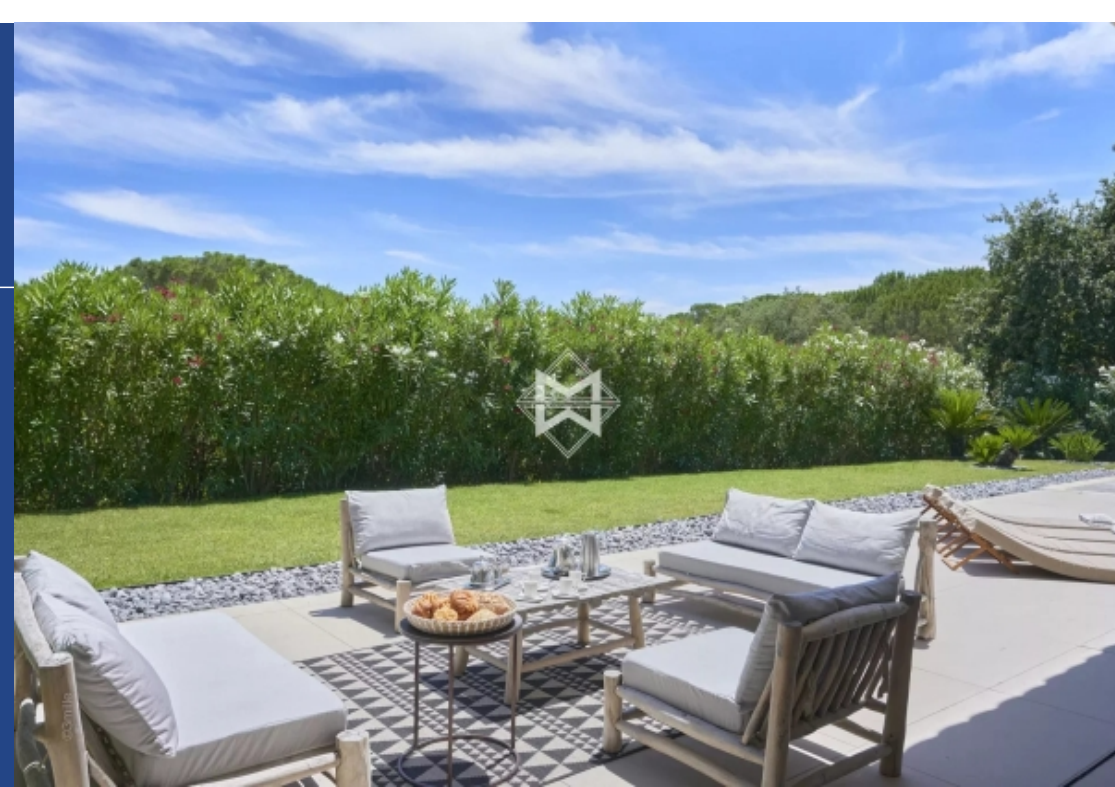
In the Oumède area in Ramatuelle, a beautiful recent property with modern amenities. The villa develops a living space of 265 m<sup>2</sup>, including a beautiful living room and 5 suites. There is also a double garage and a summer kitchen. Open to the outside and easy to live in, the villa offers a very pleasant living environment between the village of Ramatuelle and the beaches of Pampelonne. All this on a 2200 m<sup>2</sup> land, with a heated swimming pool and a petanque ground. Alarm system, reversible air conditioning.

**MAGREY & SONS SAINT-TROPEZ**

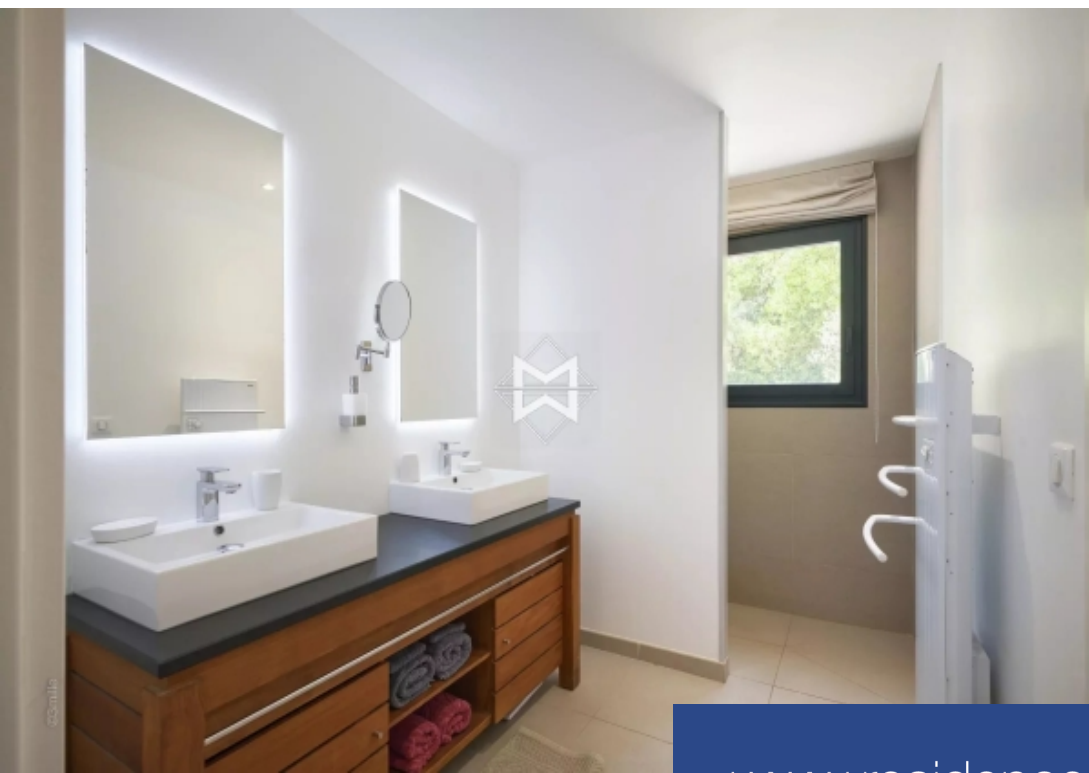
56 Boulevard Louis Blanc - 83990 ST-TROPEZ

[Contacter l'agence](#)

[Voir tous les biens de cette agence](#)







[www.residences-immobilier.com](http://www.residences-immobilier.com)

